

1/2015

TEGERNSEE

// ART GALLERY



DER SEE BIRGT UNGEAHNTEN MÖGLICHKEITEN!

Der Tegernseer Fotokünstler Chris Tille.

Schuld war eigentlich der See. Seine offensichtliche Schönheit lockte ihn, seine Tiefgründigkeit und seine Wandelbarkeit zogen ihn ganz in seinen Bann. Der See schaffte es, den erfolgreichen Fotografen Chris Tille nach Jahren, die er rund um die Welt unterwegs war, zum Ursprünglichen zurück zu bringen: zur Freiheit als Künstler. In der kleinen Galerie in Tegernsee zeigen er und seine Frau Lena die spannenden Facetten des Sees in einer beeindruckenden Fülle und Vielseitigkeit.

Dass er Fotograf werden will, wusste Chris Tille schon in jungen Jahren. Mit 12 zog er mit seiner ersten Yashika Sucherkamera los und fotografierte. Als 19-Jähriger lernte er in Innsbruck klassisch das Handwerk. Wegweisend für seinen künstlerischen Weg waren sicherlich die intensiven Gespräche mit einem der berühmtesten Nachkriegsfotografen, Robert Frank, den er in seiner einsamen Holzhütte in Kanada besuchte. Nach seiner Assistenz bei Katharina Sieverding (Studium an der Kunstakademie Düsseldorf in der Klasse von Joseph Beuys) begann er dann seine Tätigkeit als freischaffender Fotograf.

TEGERNSEE

// ART GALLERY

„Anfangs fürchtete ich, mit rein künstlerischer Fotografie nicht überleben zu können, also fotografierte ich Auftragsarbeiten für Unternehmen“, erzählt Chris Tille. Sein erster großer Kunde war Siemens, zunächst in einem kleineren Bereich, doch schon bald kreierte er die Bildwelten für den gesamten Konzern und reiste jedes Jahr um die Welt. Sein Blick für Menschen und das künstlerische Element seiner Bilder machten den Unterschied. Linde, GE, Vodafone, Nokia... viele Unternehmen folgten, Chris Tille hatte großen Erfolg, bis er 2009 an den Tegernsee kam und sich in ihn verliebte.

Chris Tille begann, den See zu fotografieren. Nebenbei sammelte er akribisch historisches Fotomaterial über den See. Rund 7000 Originale von 20 Künstlern hat er in der ganzen Welt zusammengetragen. Seine Perle ist das gesamte fotografische Werk des Malers Rudolf Schweinitzer, das er übernehmen konnte. „Es ist interessant, wie ähnlich sich die Aufnahmen der verschiedenen Künstler und in unterschiedlichen Zeiten sind“, meint Chris Tille. Seine künstlerische Herangehensweise, sein Blick auf den See hat sich entwickelt. Hat er anfänglich auch die liebliche Landschaft, die Blicke, die Stimmung am See eingefangen, so fokussiert er jetzt deutlicher, fängt die lebendigen Strukturen des Wassers ein, oder das Licht, das das Wasser reflektiert. „Der See birgt ungeahnte Möglichkeiten“, sagt er, „man muss nur genau hinschauen“.

Mit der Tegernsee Art Gallery hat er sich nun einen Traum erfüllt. Nach vielen Jahren draußen in der Welt, nach Jahren der Fremdbestimmtheit genießt er die Ruhe, seine künstlerische Freiheit, die Authentizität seines Schaffens. Auf 20 Quadratmetern Fläche zeigt er leidenschaftlich seinen See. „Man glaubt nicht, was so ein kleiner Laden ermöglicht“, lacht er. Seine Arbeiten hängen inzwischen beim ehemaligen Premiere-Chef Georg Kofler, beim Siemens-Finanzvorstand Dr. Ralf P. Thomas, bei Bavaria-Film-Chef Achim Rohnke, bei Brigitte von Boch und Gräfin Susanne von Moltke, bei Bauwerk Capital Geschäftsführer Jürgen Schorn und vielen mehr.

Chris Tille ist angekommen. In seiner Heimat Tegernsee. In seinem Wirken als Künstler.





Dr. Ralf P. Thomas - Finanzvorstand der Siemens AG
erhält 4 Werke von Chris Tille.

FINE ART // #009 // 2010

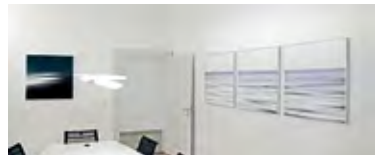
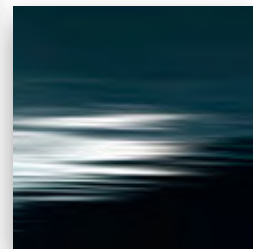
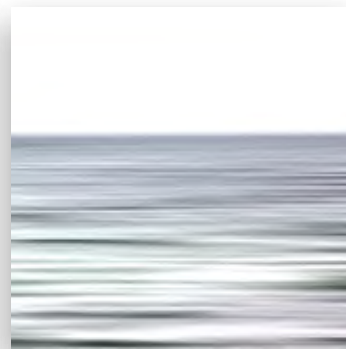
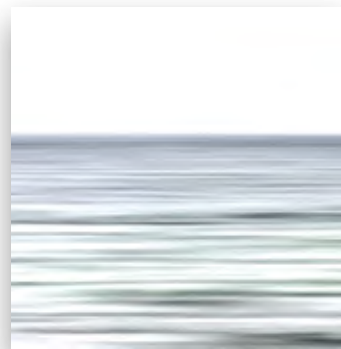
Oberflächenstrukturen Tegernsee
// Limitierte Edition 75 Stück



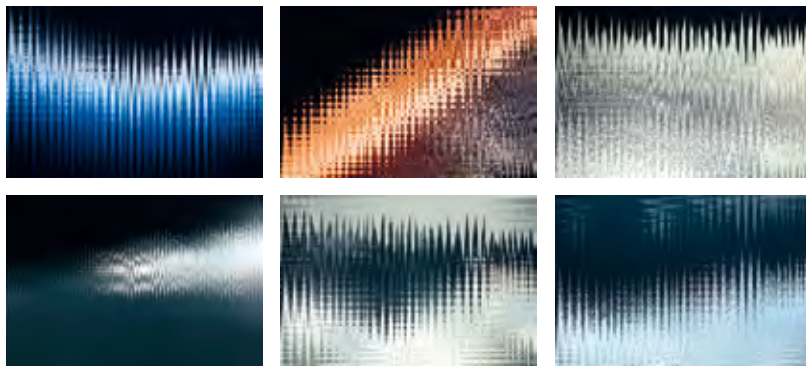
TEGERNSEE
// ART GALLERY

FINE ART // #006 // 2009

Oberflächenstruktur Tegernsee
// Limitierte Edition 75 Stück



TEGERNSEE
// ART GALLERY



DER HERZSCHLAG EINES AUGENBLICKS!

Chris Tilles neueste Bilder haben auf den ersten Blick etwas Digitales oder Grafisches, wie etwa ein Sonogramm eines Herzrhythmus. Doch es sind erneut Fotografien der Oberflächenstrukturen des Tegernsees, für die er in den letzten beiden Jahren große Aufmerksamkeit und Anerkennung geerntet hat.

Seine neue Serie ist eine Weiterentwicklung der in ihrer Farbigkeit und Reflexionen abstrakt wirkenden Oberflächenbilder. „Klangbilder“ ist die Ergänzung um eine Sinnesdimension. Denn der Tegernseer Fotokünstler hat zusätzlich und zeitgleich zum optischen Moment noch den Klang der unmittelbaren Umgebung aufgenommen: das Wasserplätschern, den Wind, den Gesang der Vögel, aber auch die Gespräche von Passanten oder Geräusche vorbeibrausender Autos. Alles was den Eindruck des Betrachters in diesem Moment akustisch ergänzt. Diese Klang- und Soundinformationen gibt Chris Tille am Computer in einen speziellen Filter ein, der dann das visuelle Bild entsprechend der Soundparameter verändert. Der Rhythmus der Amplituden gibt so einen einzigartigen Moment wieder.

Es entstehen Bilder, die den Klang und den optischen Eindruck vereinen, die den Herzschlag des Augenblicks am See wiedergeben.



KLANGBILD // #001 // 2014

Tegernsee Klangbild
// Limitiert auf 15 Stück



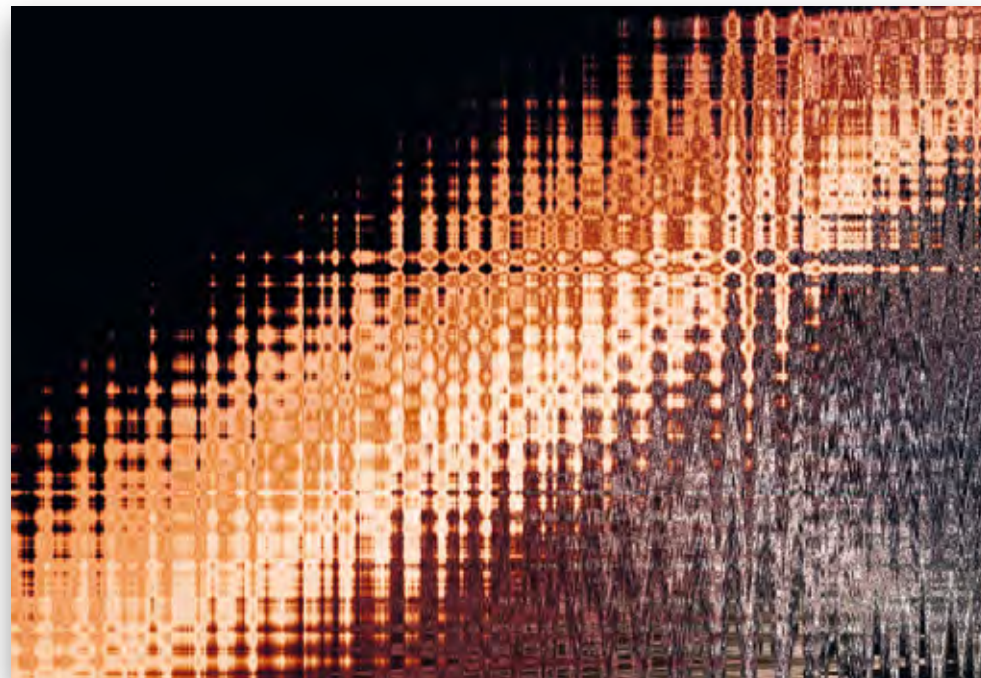
TEGERNSEE
// ART GALLERY



KLANGBILD // #006 // 2013

Tegernsee Klangbild
// Limitiert auf 15 Stück

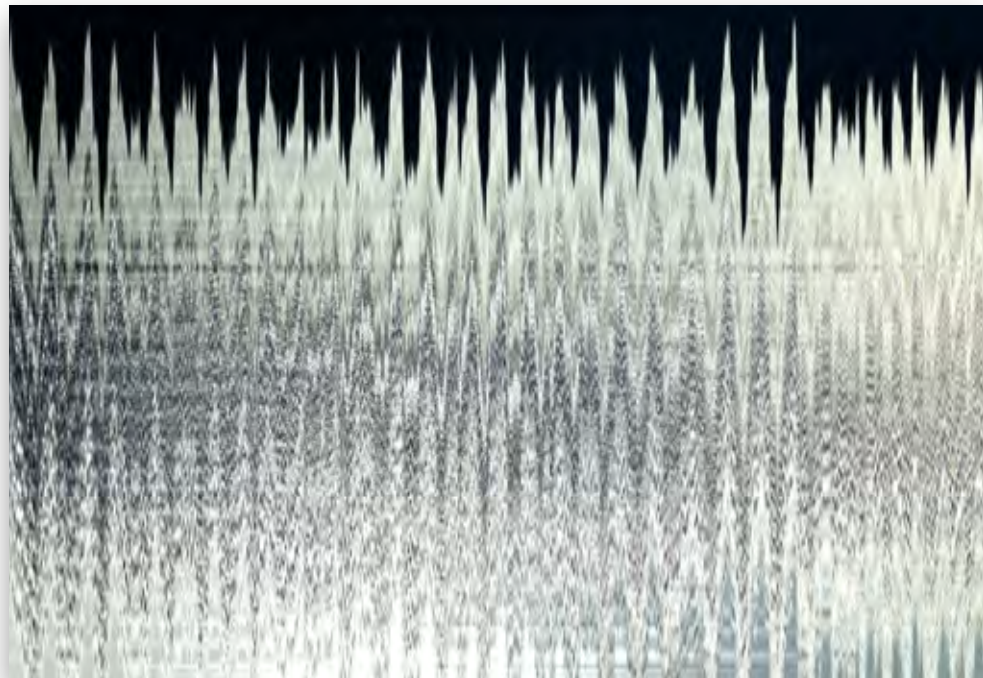
TEGERNSEE
// ART GALLERY





KLANGBILD // #007 // 2013

Tegernsee Klangbild
// Limitiert auf 15 Stück



TEGERNSEE
// ART GALLERY

DAS UNIVERSUM IM SEE!

Faustisch. Tiefgründig. Philosophisch. Die Tegernsee Sterne des Fotokünstlers Chris Tille sind viel mehr als irisierende, stark vergrößerte Lichtreflexe auf der Wasseroberfläche. Sie wecken den Wunsch nach Erkenntnis; und zwar durch das zutiefst menschliche Verlangen, das Große im Kleinen aufzuspüren.

Je mehr Chris Tille seinen Fokus auf diese Reflexionen legte; je mehr er ihn auf die zwei wesentlichen Elemente „Licht“ und „Wasser“ reduziert, desto mehr verstärkte sich die meditative Wirkung. „Mich fesselte das Flüchtige und Einzigartige der Lichtblitze. Keinen gibt es zweimal. Jeder ist ein Unikat und kann nicht wiederholt werden“, sagt Chris Tille. Es ist eine vergängliche Schönheit, die in lediglich wenigen Millisekunden sichtbar ist.

Seither jagt der Fotokünstler nach den diamantfunkelnden Sternen des Sees und hält sie in Sekundenbruchteilen fest. Das Wasser des Tegernsees ist ihm eine Projektionsfläche. Sie gibt die Unendlichkeit des Kosmos wieder: Galaxien, planetarische Nebel, Sternschnuppen. Auf dieser natürlichen Leinwand findet Tille das Große im Kleinen, die Unendlichkeit im Fokus.

Chris Tille ist ein Sternenfänger.

TEGERNSEE

// ART GALLERY





FINE ART // 2014

Tegernsee Stern / #001
// Limitiert auf 6 Stück

TEGERNSEE
// ART GALLERY

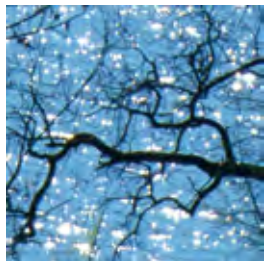




Dr. Pascal Schneider über die Arbeiten von Chris Tille:

„Sind denn diese Bilder nur für's Auge gemacht? Mitnichten. Tille erfasst mit seinen Fotos alle Sinne – man spürt buchstäblich die Energie, das Spiel der Elemente und sein Spiel mit ihnen am Tegernsee. Dabei hat er die Linse ganz und gar auf zwei Elemente gerichtet: nämlich Licht und Wasser. Das fasziniert, denn Tille hält mit seiner Kunst Momente für die Ewigkeit fest. Momente, die es eben nur einmal gibt, ganz kurz und im Alltag fast unbemerkt und vorübergehend. Tille fängt diese ein und macht sie zum Erlebnis. Nicht nur für's Auge.“

Dr. Pascal Schneider,
Leiter Kommunikation
Eberhard von Kuenheim Stiftung
der BMW AG



DER STERNENFÄNGER // 2014

Der Sternenfänger
// Limitiert auf 6 Stück



TEGERNSEE
// ART GALLERY



FINE ART // 2014

Bewegte Tegernsee Sterne // #001
// Limitiert auf 6 Stück



TEGERNSEE
// ART GALLERY

FINE ART // #189 // 2014

Der Tegernsee „bewegte Reflexe vor Malerwinkel“
// Limitierte Edition 10 Stück

TEGERNSEE
// ART GALLERY

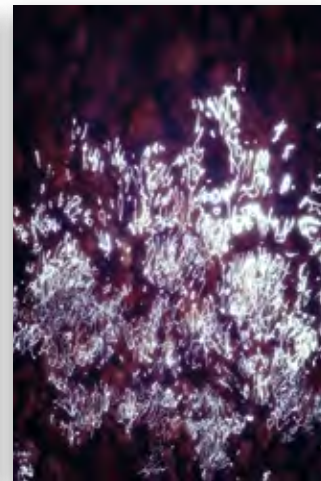
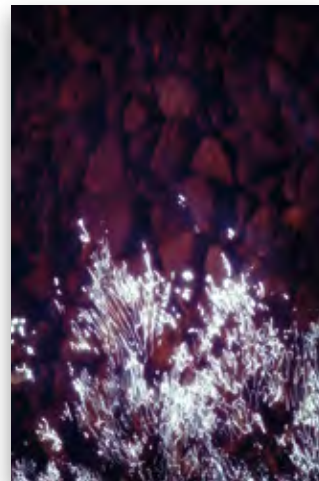




Dr. Volker Wetekam - CEO GE Healthcare erhält das Triptychon „bewegte Tegernsee Sterne“ von Chris Tille.

FINE ART // 2014

Bewegte Tegernsee Sterne // #002
// Limitiert auf 6 Stück



FINE ART // 2014

Bewegte Tegernsee Sterne // #003
// Limitiert auf 6 Stück

TEGERNSEE
// ART GALLERY

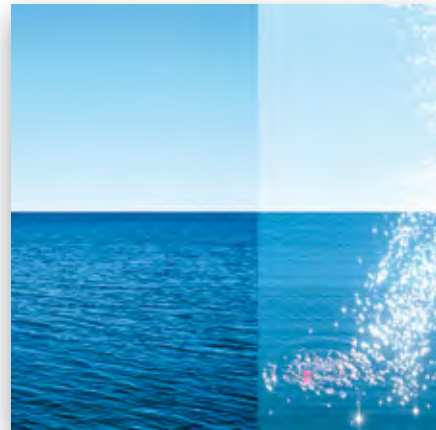
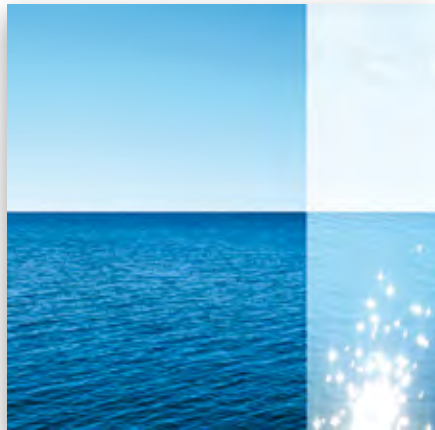


FINE ART // #101 // 2013

Der Tegernsee „Blue 1213“
// Limitierte Edition 10 Stück



Franziska Bauer // Unternehmerfrau des Jahres und Bundesverdienstkreuz-Trägerin erhält 3 Werke von Chris Tille für die neue Hauptniederlassung in Berlin.



TEGERNSEE
// ART GALLERY



Dr. Georg Kofler (ehem. Premiere Chef) erhält den „Tegernsee IV“ im Format 184,4cm x 124,4cm.

FINE ART // #043 // 2012

Der Tegernsee IV
// Limitiert auf 10 Stück



TEGERNSEE
// ART GALLERY

FINE ART // #73 // 2013

Der Tegernsee IX
// Limitierte Edition 10 Stück



Ausstellungseröffnung in den Egerner Höfen //
Klaus-Dieter Graf von Moltke und Chris Tille.





FINE ART // #045 // 2012

Der Tegernsee III
// Limitiert auf 10 Stück



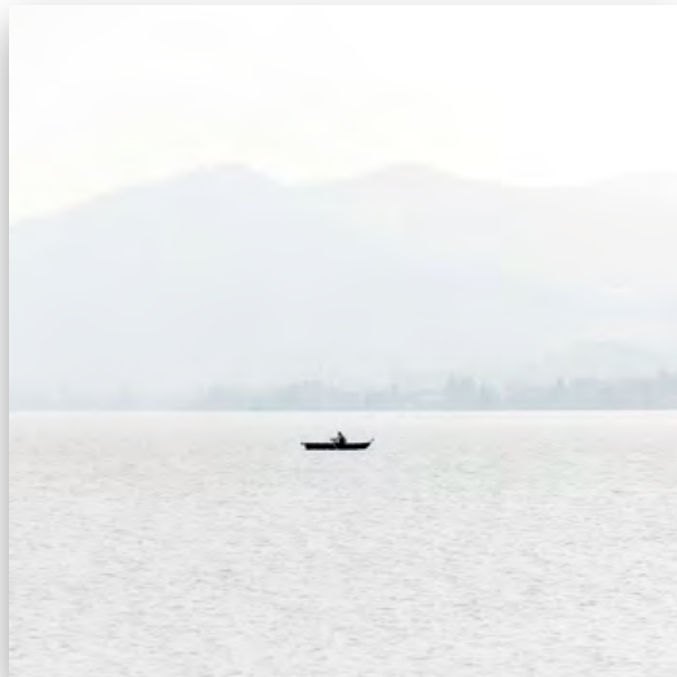
TEGERNSEE
// ART GALLERY



Achim Rohnke - Bavaria Film Chef
erhält das „Ruderboot auf dem Tegernsee“.

FINE ART // #012 // 2009

Ruderboot auf dem Tegernsee
// Limitierte Edition 75 Stück



TEGERNSEE
// ART GALLERY



Brigitte von Boch erhält mehrere Werke von Chris Tille.

FINE ART // #046 // 2009

Der Tegernsee IV
// Limitiert auf 10 Stück



TEGERNSEE
// ART GALLERY



FINE ART // #015 // 2012

Der Riederstein
// Limitiert auf 75 Stück



TEGERNSEE
// ART GALLERY



Jürgen Barthel über die Arbeiten von Chris Tille:

Aufmerksam an den Rändern. Fließende Übergänge.
Zwischen angewandter und freier Kreativität.
Keine harten Grenzen. Doch blitzende Reflexionen.

Nachdem die vielen gemeinsamen angewandten
Projekte immer auch künstlerischen Anspruch hatten,
der auch stets eingelöst wurde, nun also der Schritt
hin zu den reinen Kunstprojekten.

Mit gleicher Intensität und Intuition suchend / findend.
Einfach klasse.

Jürgen Barthel
Head of Corporate Design
Siemens AG.



FINE ART // #097 // 2013

Der Tegernsee „LIGHT INCIDENCE VI“
// Limitierte Edition 10 Stück



TEGERNSEE
// ART GALLERY



FINE ART // #096 // 2013

Der Tegernsee „LIGHT INCIDENCE V“
// Limitierte Edition 10 Stück



TEGERNSEE
// ART GALLERY



FINE ART // #099 // 2013

Der Tegernsee „LIGHT INCIDENCE VIII“
// Limitierte Edition 10 Stück



TEGERNSEE
// ART GALLERY

FOTOGRAFISCHE SAMMLUNG
Tegernsee Art Gallery

Momentan umfasst die Fotografische Sammlung der Tegernsee Art Gallery mehr als 7.000 Fotografien, überwiegend Negative und Diapositive des 19. bis 21. Jahrhunderts von ca. 80 Bildautorinnen und -autoren.

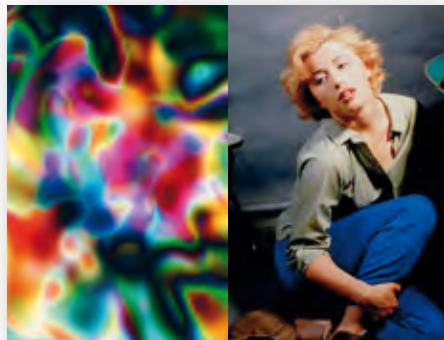


TEGERNSEE
// ART GALLERY



FOTOGRAFISCHE SAMMLUNG
Tegernsee Art Gallery

Seit 2014 wurde die Sammlung um exklusive Originalfotos von namhaften Fotokünstlern wie z.B. Cindy Sherman, Nobuyoshi Araki, Thomas Ruff, Andreas Gursky, Helmut Newton, Bernd und Hilla Becher, Karl Blossfeld, Man Ray und vielen mehr erweitert. Ausgewählte Einzelstücke können käuflich erworben werden.



TEGERNSEE
// ART GALLERY



TEGERNSEE

// ART GALLERY

Tegernsee Art Gallery

Hauptstrasse 64
83684 Tegernsee

Besuchen Sie unsere Dauerausstellung im atrion Tegernsee,
Münchner Straße 188 in 83703 Gmund/Moosrain!

Chris Tille

+49 / 1 51 / 18 41 03 95
ct@galerie-tegernsee.de

www.galerie-tegernsee.de
www.christille.de